



الرقم:

التاريخ: ١٣ / ٠٧ / ١٤٤٥ هـ

المرفقات:

الخطة الاستراتيجية للعام ٢٠٢٣ م

الموضوع:

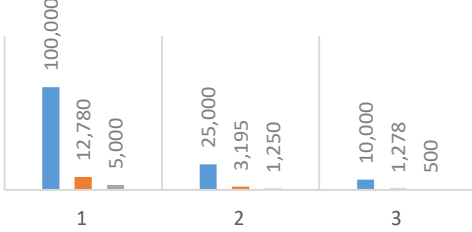
الخطة الاستراتيجية للعام ٢٠٢٣ م

أولاً: المصاريف الرأسمالية

قدرت المصاريف الرأسمالية المتوقع تملكها خلال سنوات الخطة على النحو الآتي:

المصاريف الرأسمالية

الموقع الإلكتروني ■ أجهزة حاسب آلي ■ تجهيزات المقر



البند	نسبة النمو (متناقصة)		
	العام الأول	العام الثاني	العام الثالث
تجهيزات المقر	١٠٠,٠٠٠	٢٥,٠٠٠	١٠,٠٠٠
أجهزة حاسب آلي	١٢,٧٨٠	٣,١٩٥	١,٢٧٨
الموقع الإلكتروني	٥,٠٠٠	١,٢٥٠	٥٠٠
إجمالي المصاريف الرأسمالية	١١٧,٧٨٠	٢٩,٤٤٥	١١,٧٧٨

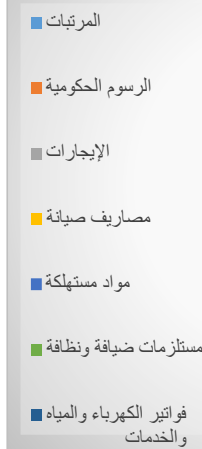
تم افتراض نسبة تناقص متوقعة للمصاريف الرأسمالية عن العام الأول بنسبة ٧٥% للعام الثاني و ١٠% للعام الثالث وذلك لتوقع احتياج الجمعية لعدد من الأصول للتوسع في أعمال الجمعية.

ثانياً: التكاليف

أ- التكاليف الثابتة

تم تقدير التكاليف الثابتة (المصاريف التشغيلية) لسنوات الخطة على النحو الآتي:

التكاليف الثابتة



البند	نسبة النمو		
	العام الأول	العام الثاني	العام الثالث
المرتبات	١٣٠,٠٠٠	١٤٩,٥٠٠	١٧١,٩٢٥
الرسوم الحكومية	٢٠,٠٠٠	٢٣,٠٠٠	٢٦,٤٥٠
الإيجارات	٤٠,٠٠٠	٤٦,٠٠٠	٥٢,٩٠٠
مصاريف صيانة	٥٠,٠٠٠	٥٧,٥٠٠	٦٦,١٢٥
مواد مستهلكة	٦٠,٠٠٠	٦٩,٠٠٠	٧٩,٣٥٠
مستلزمات ضيافة ونظافة	٢٠,٠٠٠	٢٣,٠٠٠	٢٦,٤٥٠
فواتير الكهرباء والمياه والخدمات	٢٥,٠٠٠	٢٨,٧٥٠	٣٣,٠٦٣
مصاريف إدارية أخرى	٦٧٧١٠	٧٧,٨٦٧	٨٩,٥٤٦
إجمالي التكاليف الثابتة	٤١٢,٧١٠	٤٧٤,٦١٧	٥٤٥,٨٠٩

تم افتراض زيادة متوقعة للتكاليف الثابتة بنسبة ١٥% للأعوام التالية وذلك لتوقع التوسع في أعمال الجمعية.



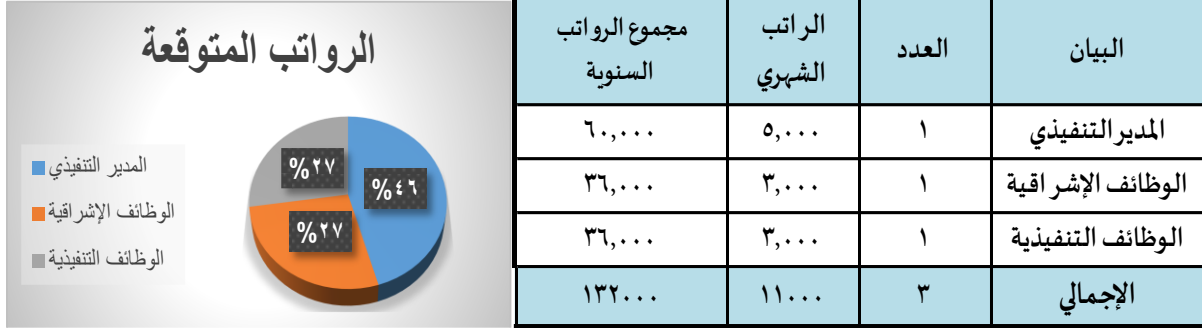
المملكة العربية السعودية
جمعية التنمية الأهلية بالبطين
مسجلة بالمركز الوطني لتنمية القطاع غير الربحي
برقم ٤٣٢٤ وتاريخ ١٤٤٣/٠٩/٢٥ هـ

جمعية التنمية الأهلية بالبطين

الرقم :
التاريخ : / /
المرفقات :
الموضوع :



ب- الرواتب المتوقعة للعام الأول تم تقديرها على النحو الآتي:



والرواتب للأعوام التالية في الخطة سيتم تقديرها بزيادة نسبة ١٥ % عن العام الأول.

ج- التكاليف المتغيرة

تم تقدير التكاليف المتغيرة لسنوات الخطة على النحو الآتي:



تم افتراض زيادة متوقعة للتكاليف المتغيرة بنسبة ١٥ % للأعوام التالية وذلك لتوقع التوسع في أعمال الجمعية.

الملخص المالي لنسب المصروفات المتوقعة للعام الأول

الرقم :
التاريخ : / /
المرفقات :
الموضوع :



جمعية التنمية الأهلية بالبطين

المملكة العربية السعودية
جمعية التنمية الأهلية بالبطين
مسجلة بالمركز الوطني لتنمية القطاع غير الربحي
برقم ٤٣٢٤ وتاريخ ١٤٤٣/٠٩/٢٥ هـ

رؤية
VISION 2030
الهيئة العامة للغذاء والدواء
KINGDOM OF SAUDI ARABIA

ملخص مصروفات العام الأول

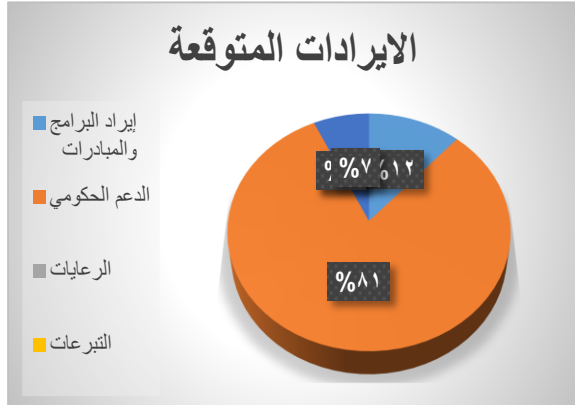
المصاريف
الرأسمالية
التكاليف الثابتة



البيان	العام الأول
المصاريف الرأسمالية	١١٧,٧٨٠
التكاليف الثابتة	٤١٢,٧١٠
التكاليف المتغيرة	٢٢٣,٠٠٠
الإجمالي	٧٥٣٤٩٠

ثالثاً: الإيرادات المتوقعة

تم تقدير الإيرادات المتوقعة لسنوات الخطة على النحو الآتي:

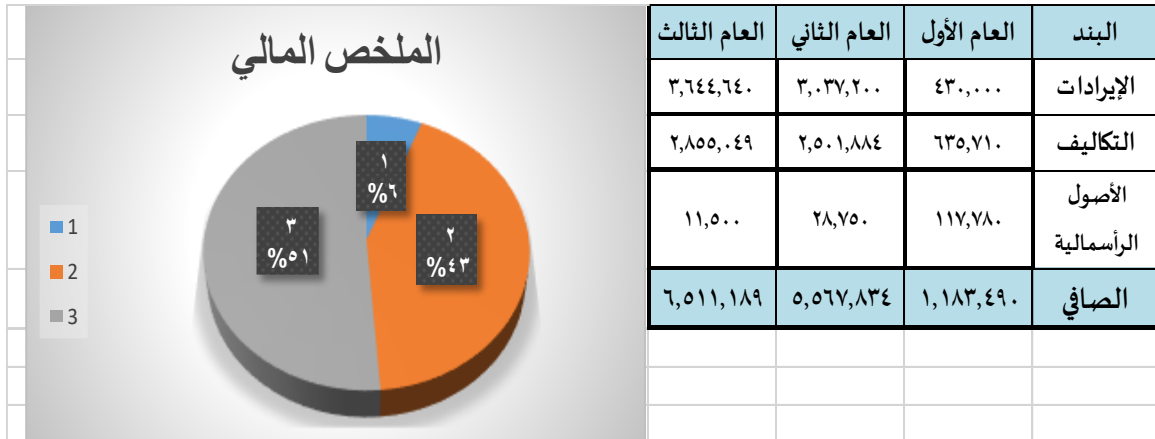


البيان	نسبة النمو	العام الأول	العام الثاني	العام الثالث
إيراد البرامج والمبادرات	٢٠%	٥٠٠٠٠	٦٠,٠٠٠	٧٢,٠٠٠
الدعم الحكومي	٢٠%	٣٥٠٠٠	٤٢٠,٠٠٠	٥٠٤,٠٠٠
الرعايات	٢٠%	٠	٠	٠
التبرعات	٢٠%	٠	٠	٠
إيرادات أخرى	٢٠%	٣٠٠٠٠	٣٦,٠٠٠	٤٣,٢٠٠
إجمالي الإيرادات	٢٠%	٤٣٠,٠٠٠	٥١٦,٠٠٠	٦١٩,٢٠٠

تم افتراض زيادة متوقعة للإيرادات الثابتة بنسبة ٢٠% للأعوام التالية وذلك لتوقع التوسع في أعمال الجمعية.

رابعاً: الملخص المالي

وعليه فإن الملخص المالي المتوقع لسنوات الخطة على النحو الآتي:



الرقم :
التاريخ : / /
المرفقات :
الموضوع :



جمعية التنمية الأهلية بالبطين

المملكة العربية السعودية
جمعية التنمية الأهلية بالبطين
مسجلة بالمركز الوطني لتنمية القطاع غير الربحي
برقم ٤٣٢٤ وتاريخ ١٤٤٣/٠٩/٢٥ هـ

رؤية
VISION
2030
المملكة العربية السعودية
KINGDOM OF SAUDI ARABIA

اعتماد مجلس الادارة للموازنة التقديرية للعام المالي ٢٠٢٤م

م	الاسم	صفته	التوقيع
١	زيد بن مساعد زيد الحربي	الرئيس	
٢	عبدالعزیز مقبل عبدالله الحربي	نائب الرئيس	
٣	فهد رشيد نهير الحربي	عضو مجلس الادارة	
٤	هايل عيادة سعد الشعباني	عضو مجلس الادارة	
٥	رايد صالح محمد العنزي	عضو مجلس الادارة	
٦	عبيدالله عليان ذويخ الحربي	عضو مجلس الادارة	
٧	عبدالرحمن عليان جديع الحربي	عضو مجلس الادارة	
٨	فيصل جزاء سليمان الحربي	عضو مجلس الادارة	
٩	عبدالعزيز رجاء عبدالله الحربي	عضو مجلس الادارة	